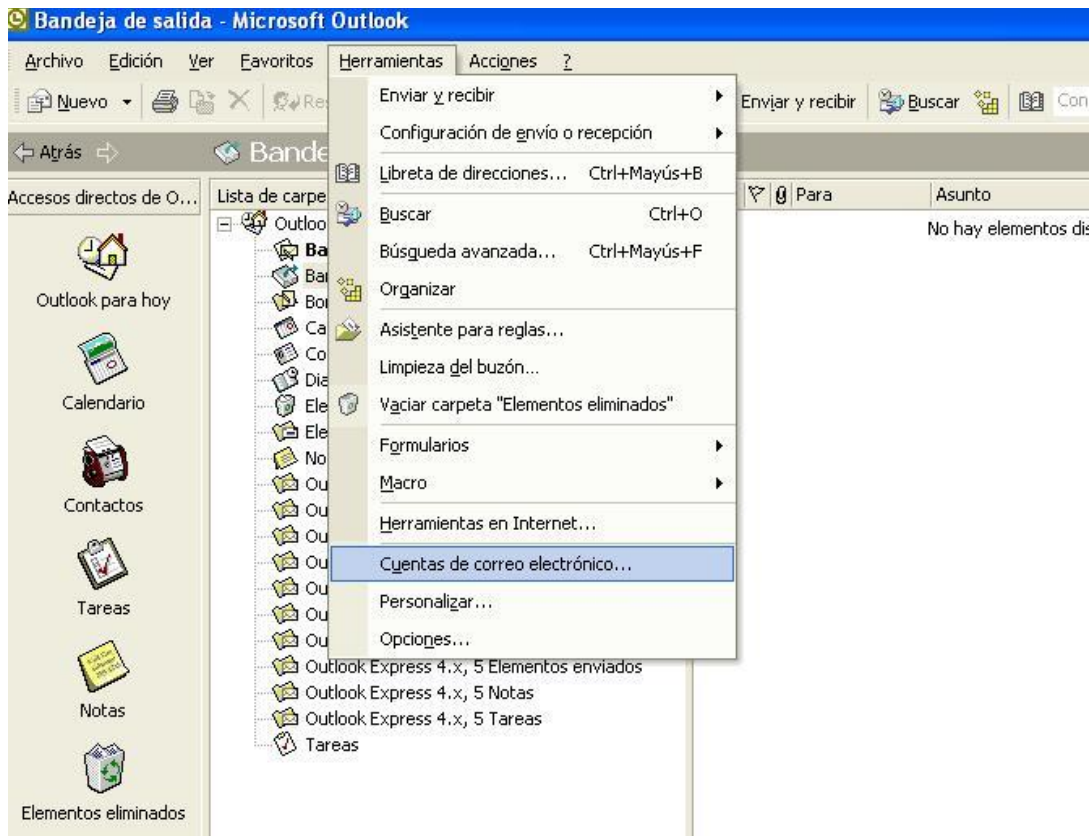
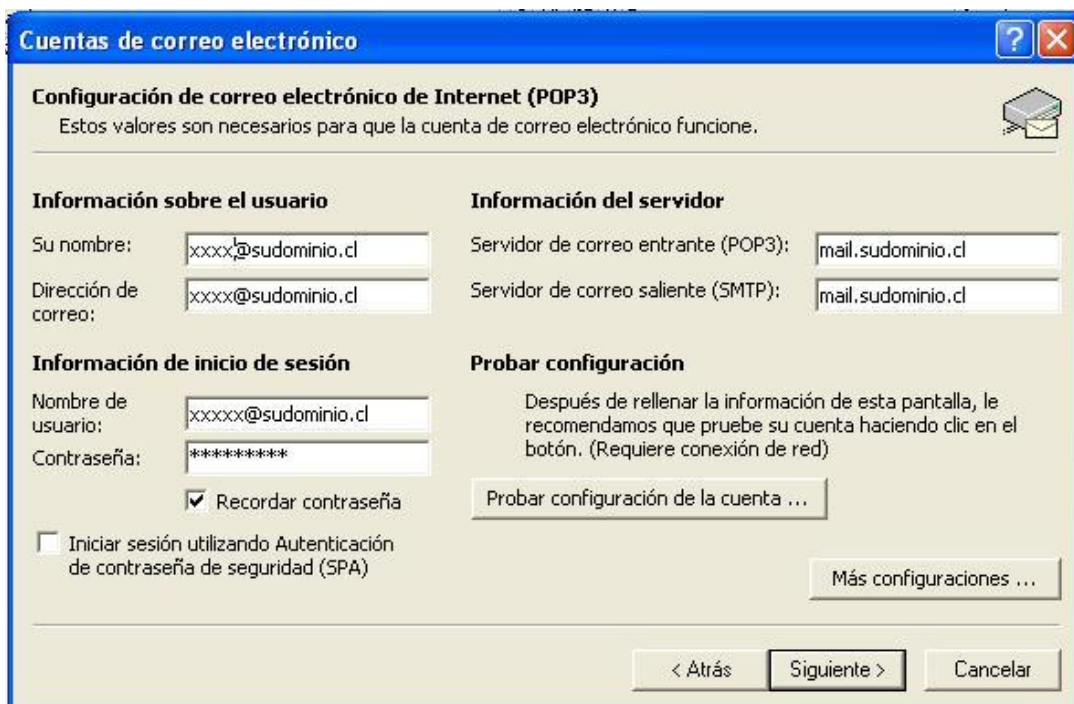


CONFIGURACIÓN DE OUTLOOK

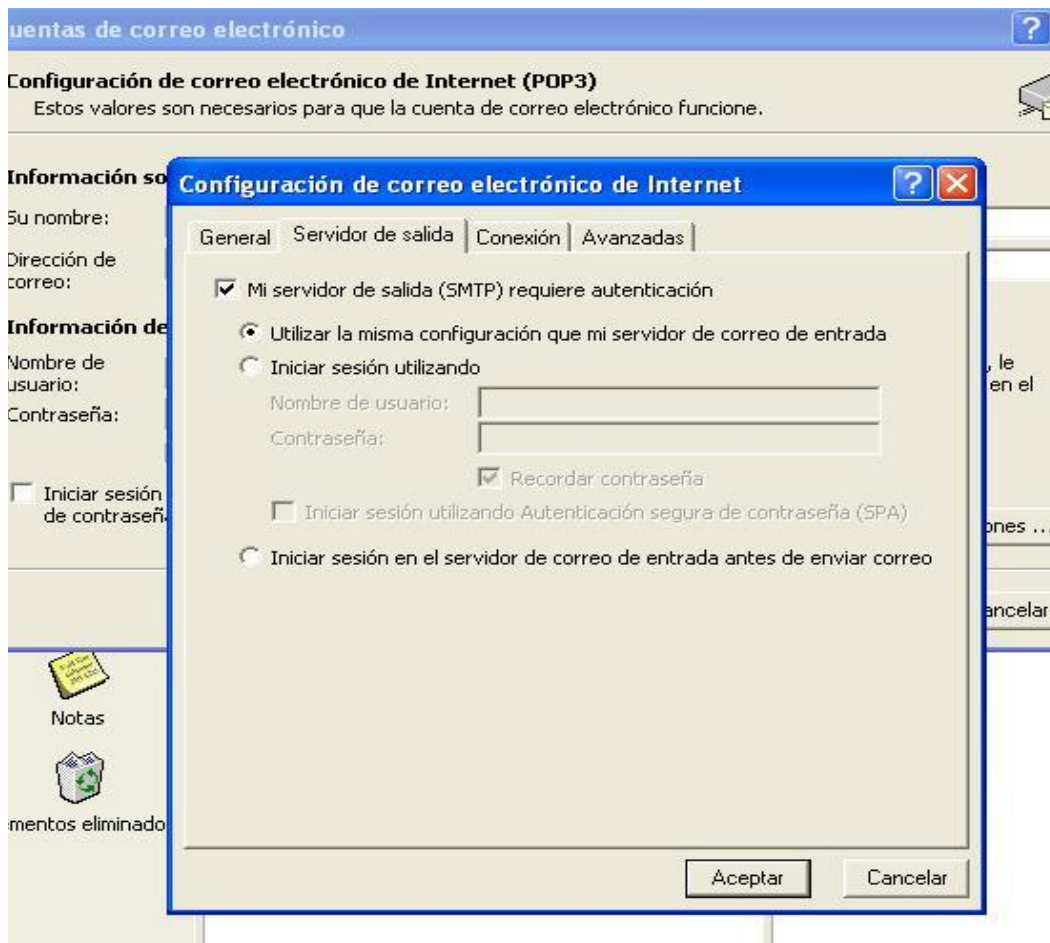
Ingrese a su Outlook u OutlookExpress



Cree su cuenta



El servidor requiere autenticación presione en "Más Configuraciones"

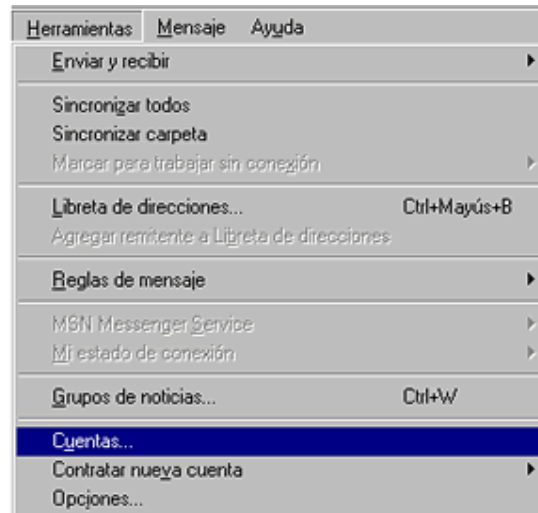


Listo presione aceptar y finalizar.

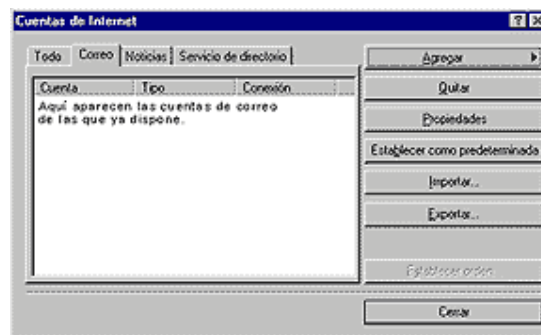
Configuración Outlook Express

Con el Outlook Express abierto de Click a Herramientas, y en el menú que se desplegará vaya y de Click a Cuentas.

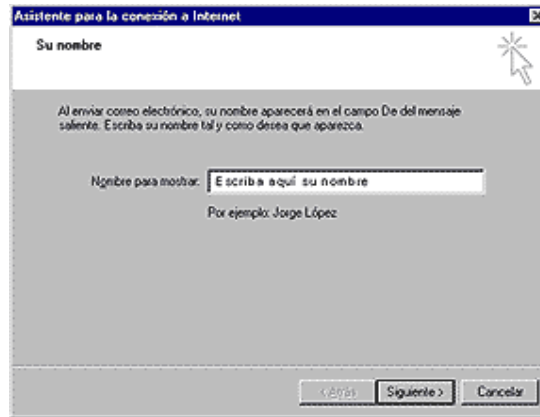
Eso abrirá la ventana para agregar, modificar o eliminar cuentas de correo.



Ahora estando en la ventana Cuentas de Click a Agregar y se le desplegará un menú en donde debe darle Click a Correo.

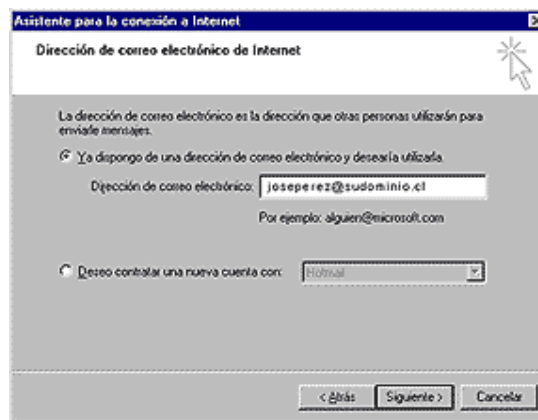


Ahora se llenan los campos con los datos que solicita cada ventana. En la primera coloque el nombre con el que lo van a identificar las personas a las que usted le escribirá e-mails



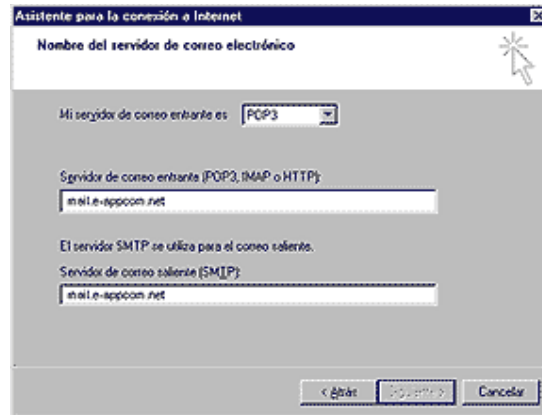
Ahora debe escribir la dirección del correo electrónico que está usted configurando (ej: joseperez@sudominio.cl), ésta dirección es la que le proporcionará E-Appcom Ltda.

Según el dominio que usted tenga registrado con nosotros. Todo tiene que estar en minúscula y nunca usar tildes



Ahora vamos a configurar el correo entrante (o POP3) que es de donde usted baja los correos que le han sido enviados a su cuenta.

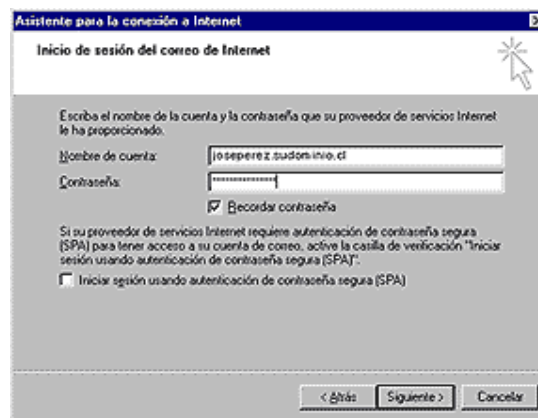
Así donde pone Servidor de correo entrante y saliente escribimos: mail.sudominio.cl



Ahora introducimos los datos del nombre de usuario y contraseña, ambos proporcionados por EHostingChile.com.

El nombre de la cuenta es el mismo que el correo electrónico.

Si no activa la casilla Recordar contraseña, cada vez que trate de leer el correo le pedirá esa información.



Ahora ¡Enhorabuena!, ya tiene listo su correo, ahora haga Click en Finalizar.

Nota: Puede incluir cuantas cuentas quiera repitiendo los mismos pasos

